

## Die Stromfressermonster



Sehr geehrte Damen und Herren, liebe ErzieherInnen,

Auf der nächsten Seite finden Sie unsere Stromfressermonster zum Ausschneiden in den Farben grün, gelb und rot. Sie können die Monster gerne in Ihrer Einrichtung mit den Kindern zur Markierung von elektrischen Geräten verwenden.

Rote Stromfresser sind dabei besonders hungrig und fühlen sich an Geräten, die viel Strom benötigen, am wohlsten. Die Gelben können einen geringeren Stromverbrauch markieren, während die grünen Stromfresser echte Energiesparer sind! Sie können die Monster gemeinsam mit den Kindern an den Geräten anbringen oder Sie vorab verstecken und suchen lassen.

Wir wünschen viel Spaß!

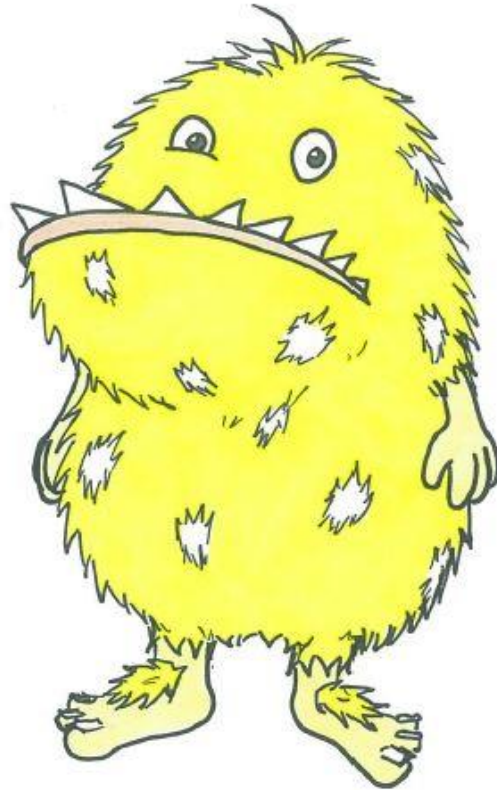
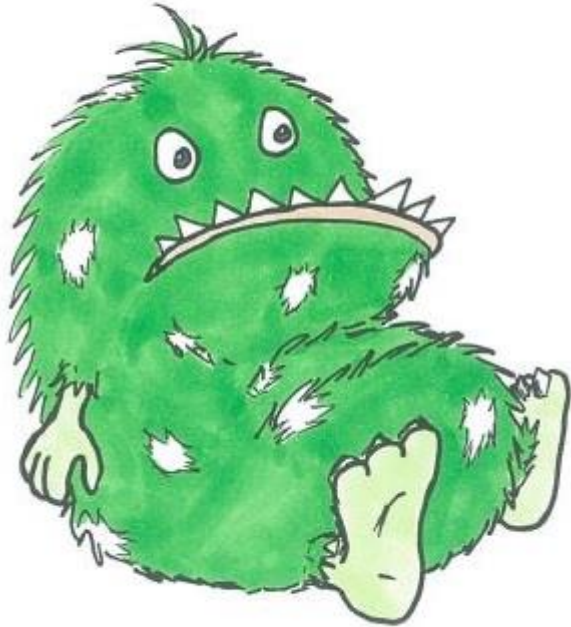
Ihr Team vom Klima-Kita-Netzwerk

*Gemeinsam Zeichen setzen! Wir schaffen ein bundesweites Netzwerk zum Klima- und Ressourcenschutz.*

Machen Sie mit und werden Sie Teil des bundesweiten Klima-Kita-Netzwerks! Eröffnen Sie in Ihrer Kita neue Handlungsmöglichkeiten im Sinne einer nachhaltigen Entwicklung. Unsere Angebote sind u.a. Klima-Aktionswochen für Klein & Groß, Fortbildungen, Beratung und Vernetzung, Veranstaltungen für pädagogische Fachkräfte, Träger & Co.

Das Projekt Klima-Kita-Netzwerk wird von Innowego – Forum Bildung & Nachhaltigkeit eG, der NAJU (Naturschutzjugend im NABU) und der Umweltstation Lias-Grube umgesetzt. S.O.F. Save Our Future – Umweltstiftung unterstützt die Projektpartner in der Region Nord. Das Projekt wird gefördert durch das Bundesministerium für Umwelt, Naturschutz, Bau und Reaktorsicherheit im Rahmen der Nationalen Klimaschutzinitiative (NKI).

## Die Stromfressermonster



© Klima-Kita-Netzwerk